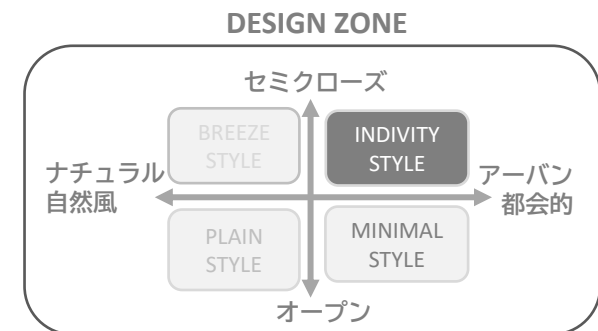




Exterior and Garden Design
RIK RESIDENCE

Exterior Plan – 2023.12.01



Contemporary Urban House

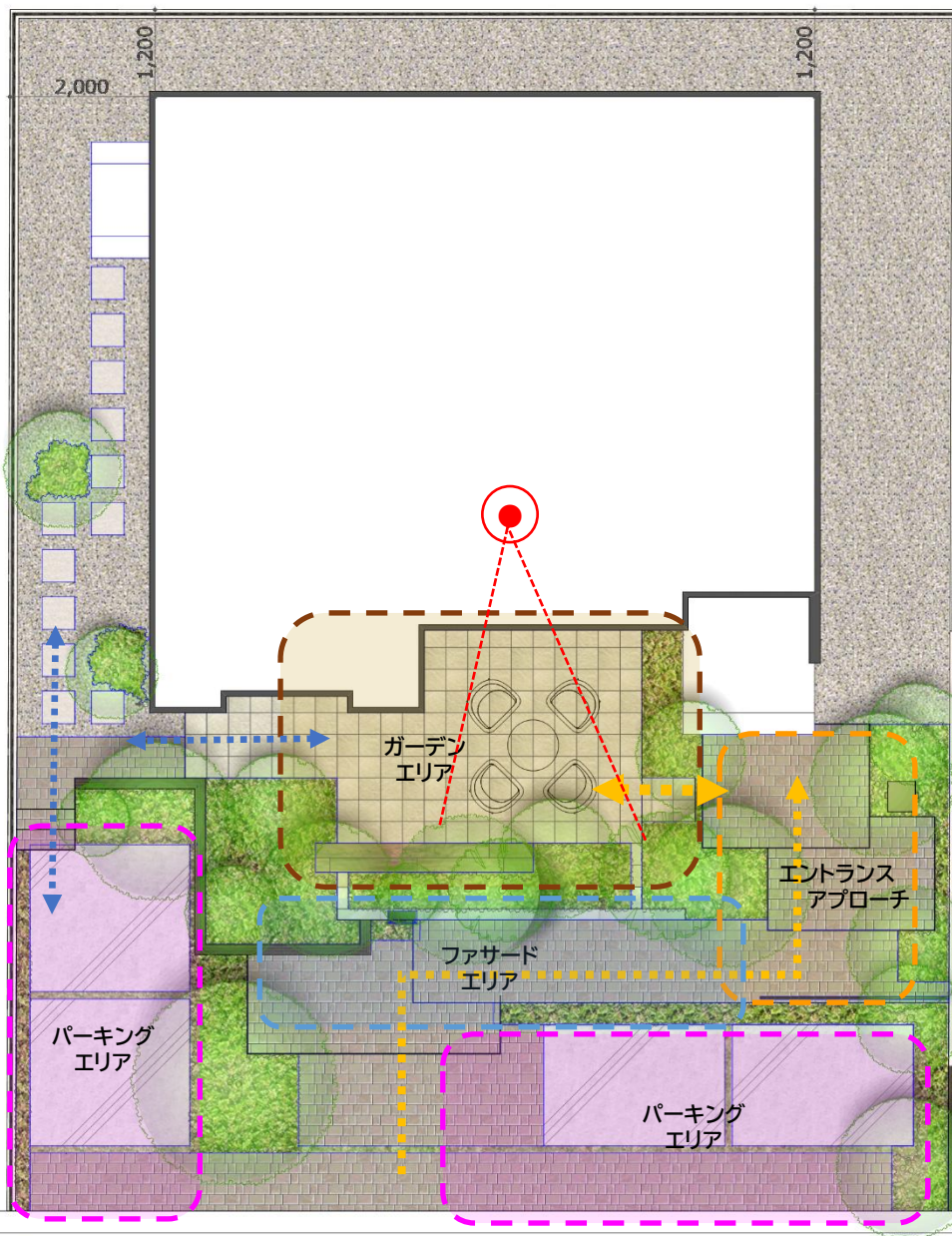
エクステリアでのゲートやウォールは建物と同じ色調を用いて統一感を持たせ、一体感のあるデザインとする。

エントランス部の奥行きスペースが限られているため、ウォール、アプローチの間口を広げ、水平ラインを強調することで建築に見合った広がりのあるファサードデザインとする。

シンプルかつ重厚感のある構造物に対比するような繊細で野趣のある植栽が空間に動きを出し、都会的で洗練された装いに。

Image photo





ファサード エリア

パーキングエリアまでの奥行きスペースが限られているため横方向へ間口を広げ、水平ラインを強調することで建築に見合った広がりのあるファサードデザインとする。建物と同じ色調・アクセントを用いて統一感を持たせ、一体感のある空間に。

パーキング エリア

道路に面する駐車場にはファサードエリアと同じ方形の自然石を用い、繋がりと広がりを感じる設えとした。

ガーデン エリア

リビングダイニングに面する主庭はテラスに造作ベンチを設けちょっとしたお茶が出来る集いの庭とした。落ち着いたタイルのテラスに雑木のグリーンが明るく映り、心地の良い空間となる。リビングからの眺めはガーデンテラスと雑木で程よく空間を分け、奥行と期待感を生む。

エントランス・アプローチ

住まいの顔となるエントランスは、上品な造形美を生かしたスクエアな浮き階段が非日常空間を演出し出迎える。アイアン手摺がパーキングエリアと程よく空間を分け、草花や雑木の潤いを感じるアプローチとした。

境界塀:下地CB120c積+0.5ラ塗装仕上(天端=BM+100)
+アルミフェンスH600

±0

隣地境界線 13,103



リゼスト:防草シート+砂利敷き

リゼスト:450角自然石

樹木:ソコ

樹木:シカ

申請建築物
設計GL=BM±0

樹木:ヤマウシ

隣地境界線 16,563

樹木:クワガヤク

隣地境界線 16,564

樹木:ブルハリー

土留:下地CP150積+タイル貼仕上
(天端=BM+100)

階段:自然石乱尺貼り
蹴上:スランプレート(黒色塗装)蹴込仕上

タイル:300角タイル貼

境界塀:下地CB120c積+0.5ラ塗装仕上
(天端=BM+700)

樹木:シトコ

地被植栽

樹木:アガ

樹木:ササバキ

樹木:アザ

樹木:シェンハリー

パテ:下地CB120c積+木調タイル貼仕上

0.5ラ手摺 H600

樹木:カシ

樹木:ソコ

境界塀:下地CB120c積+タイル貼仕上
(天端=BM+700)

樹木:ニシキ

樹木:アガ

駐車場:自然石乱尺貼り

アプローチ:階段:自然石乱尺貼り

蹴上:スランプレート(黒色塗装)蹴込仕上

道路境界線 13,102

駐車場:土間コンクリート刷毛引仕上

門塀:下地CB150c積+タイル貼仕上
(天端=BM+1100)

表札:0.5ラミンター+カガ+サイ
+インター設置

平面図 S:1/100





MATERIAL IMAGE

ネイチャーボーダー



ストリートボーダー



ハブリボーダー



ロシアス フェンス Lite A01型 横格子なし

材質	アルミ色				銅色			
	W1	W2	YF	Z3	W5	YF	Z3	
鉄骨	07	08	09	10	11	12	13	
アルミ断熱材	07	08	09	10	11	12	13	





MATERIAL IMAGE

Antico Series

アンティコ シリーズ

インド産を切り出し、車道タンブル加工で仕上げたアンティコシリーズ。
3サイズの組み合わせで様々な貼りパターンが可能です。



GRUESO TILE SERIE

グリエッソ タイル シリーズ

サイズ 形状 色調 施工要領

GRUESO TILE SERIES
SLAREA

スレリア
スレート調の石材を表現。

S02IV



商品により色味が異なります。

ノボックス

LT 形状 色調



ドイツMaackKnoebel社が設置する電報ポスト(KNOBOX(ノボックス))は、上段にポスト、下段に電報ボックスの多機能タイプの電報式ポストです。電報式ポストとしてのニーズに対応したサイズながらも、大きな容量に十分なラックで美しい機能性アイテム。ノボックスの魅力を体験し、MaackKnoebel社ならではの楽しさを体感してください。



ホワイト色箱1
ブルー色箱2
ボルドー色箱3
ダークグリーン色箱4
ビンテージオリーブ色箱5



MATERIAL IMAGE

【スレート調】



Real Shades リアルシェイズ

表面はリアルな凹凸で滑りにくく安全なのでアプローチやタイルデッキなど幅広く使えます。
複数色のMIX 着りで雰囲気を変えることも可能です。スリムとの組み合わせで印象の幅が広がります。



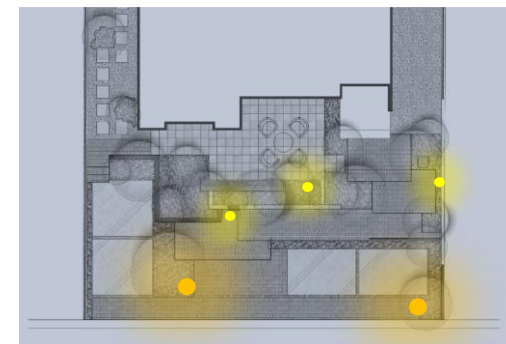
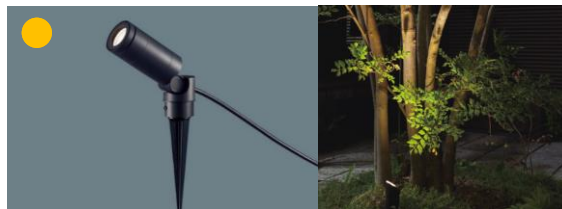


MATERIAL IMAGE

LGW45840 LE1 / Panasonic



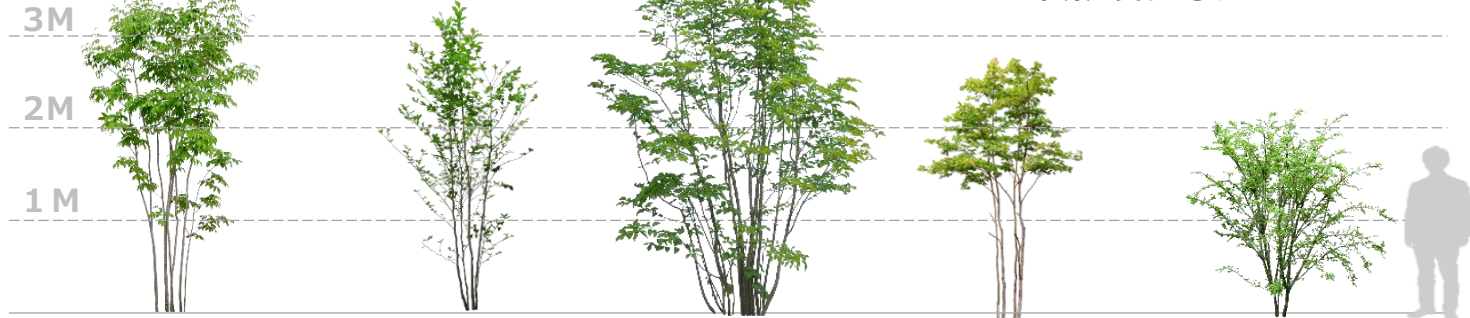
LGW40260 LE1 / Panasonic



落葉樹木

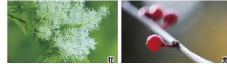
～ 冬の葉を落とすもの ～

紅葉が美しいもの



アオダモ

北海道にも自生する
寒さに強い樹種
淡い花を、白みがかった美しい秋葉、緑の葉と、武蔵の魔力が宿まっ
ている樹種です。お庭にアクセントの美しい景観をお楽しみください。



ナツツバキ

緑の葉によく映える美しい木肌が魅力
秋には紅葉も
詳細、泡盛どちらの裏立ちも個性が良いメヤシ。6〜7月にか
けてかわいい白い花が咲きます。



アオハダ

見どころ：🌿🍂🍁🍂 開花時期：5〜6月
緑葉にする木なので、樹皮に後の水やりは不要です。剪定
は樹皮は硬いので、風通しを良くしたり日光が当たるよう
にする程度で十分です。



コハウチカエデ

丸みを帯びた葉が可愛い
モダンなコハウチカエデ
和にも洋にも、モダンなスタイルのお庭にも馴染みやすく、
お庭のシンボルツリーとしても人気が高まっています。



ニシキギ

見どころ：🌸🍂🍁🍂 開花時期：5〜6月
緑の葉の隙間に、注意、地味でも存在感はしっかりと
水やりをしましょう。枝がよく伸び込みやすいので、落葉
前に剪定した後の手入れが大切です。



花・実のなるもの



ヤマボウシ

大きく枝を横に広げる樹形は美しく、
庭木にする存在があります。
ヤマボウシは日本の気候風土に合うので、手間がかから
ずローメンテナンスで育てられます。



ジュンベリー

やや湿り気のある土を好む為、乾燥し過ぎないように気を
つけましょう。毎年株元からひこばえが出てきます。
これが伸びて実をつける高切りしないようにして下さい。



クロモジ

鉢植えは土が乾いたら水をあげ、地植えの場合は不要です。土
が濡れている時に水をやると根腐れを起こす恐れがあります
大根が育ちすぎると土と不要です。



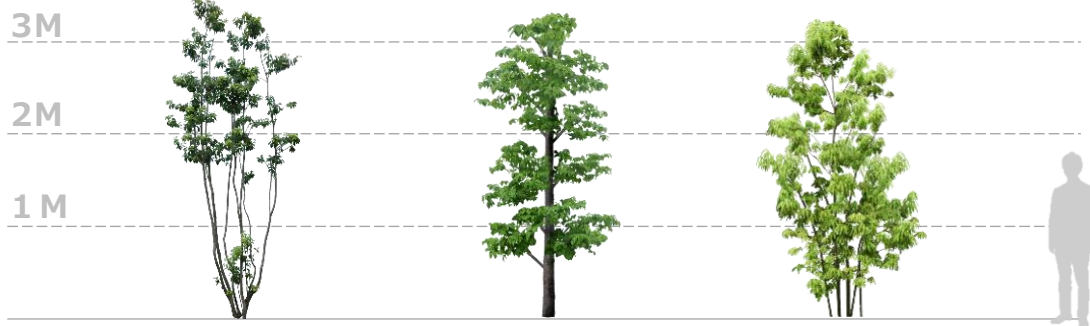
ブルーベリー

見どころ：🌸🍂🍁🍂 開花時期：4〜6月
花を眺めると、水切りしないようにしっかりと水やりを忘れ
てくたさい。高い枝は付け根から剪定し、根は更新させま
しょう。



常緑樹木

～ 冬の葉をつけているもの ～



ソゴ

赤い実がアクセント
視線を遊ばせる効果も
葉の編みにより、風にそよぐと目元を癒やすことからその名がつけられたとされています。冬にも美しい樹の葉を鑑賞するため、冬剪りもしません。



アラカシ

見どころ：🌿🌸🍂🍁🌿 開花時期：4～5月
固葉が硬いですが、地覆の雨合水や日照不足です。剪定は樹形を整えるための切り込みと、不要な枝を切る剪定がしを行いましょう。



シラカシ

大きく育つため地盤にすがるのが基本で、その場合は降雨のみで大丈夫です。上へ上へと成長するため、ちょうどよい高さになったら主幹の先を切りましょう。



花・実のなるもの

洋風なもの



モチノキ

見どころ：🌿🌸🍂🍁🌿 開花時期：6～7月
樹皮が厚いため、夏の直射日光による乾燥は外水や保湿剤で対策し、冬は乾燥に耐えるための剪定を行いましょう。



クロガネモチ

見どころ：🌿🌸🍂🍁🌿 開花時期：5～6月
やや濃緑の葉を特徴とするため、剪定は葉の生い茂るように行い、冬は乾燥に耐えるための剪定を行いましょう。



シマトネリコ

小さくつやのある美しい葉が
軽やかな印象の樹姿
オリーブ風なシマトネリコ。大きく育つので、プランターなどで育てることも可能。





※下草はイメージとなります。
季節に応じた入手可能なプランツを提案

セイヨウイワナンテン	アズパラガス スプレングレー	ローズマリー	ローズマリー ウェストリンギア	ツルニチニチソウ	ラバンダー	ヒューケラ	シラン
オレガノ	アペリア ホーフレイス	ギボウシ	メギ	フッドシア	コキヤナギ	ロータス フリムストーン	シュウメイギク
コクチナシ	アスチルベ	ハツユキカズラ	シンジュコケモモ	ティコンドラ	トクサ	アジュガ	マホニア
ラムズイヤール	ホトトギス	エリカ カルーナ	アメジストセージ	ガウラ	タイム	ヒバーナム ティヌス	ユーフォルビア
トサミズキ	ニューサイラン	バコパ コピア	徳根スターチス ペレジー	フェスツカ グラウカ	コンボルプルス クネオルム	フランネルフラワー	ハギ
エリカ	エレモフィラ ニベア	ルリマツリ	ホリガラ・グランドフローラ	コルシリネ	カロライナジャズミン	カリフォルニアライラック	アフリカンアイス

Image photo

メモ
