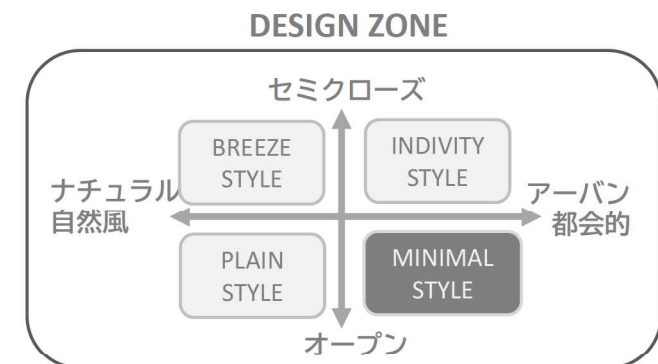




Exterior and Garden Design
RIK RESIDENCE

Exterior Plan – 2023.12.01



My Lifestyle House

エクステリアでのマテリアルは建物と同じ色調を用いて統一感を持たせ、一体感のあるデザインとする。

共有私道には花壇スペースを設け子育てファミリーの交流の場を提供すると共に個別の住宅デザインから統一あるストリートスケープデザインへと展開する。

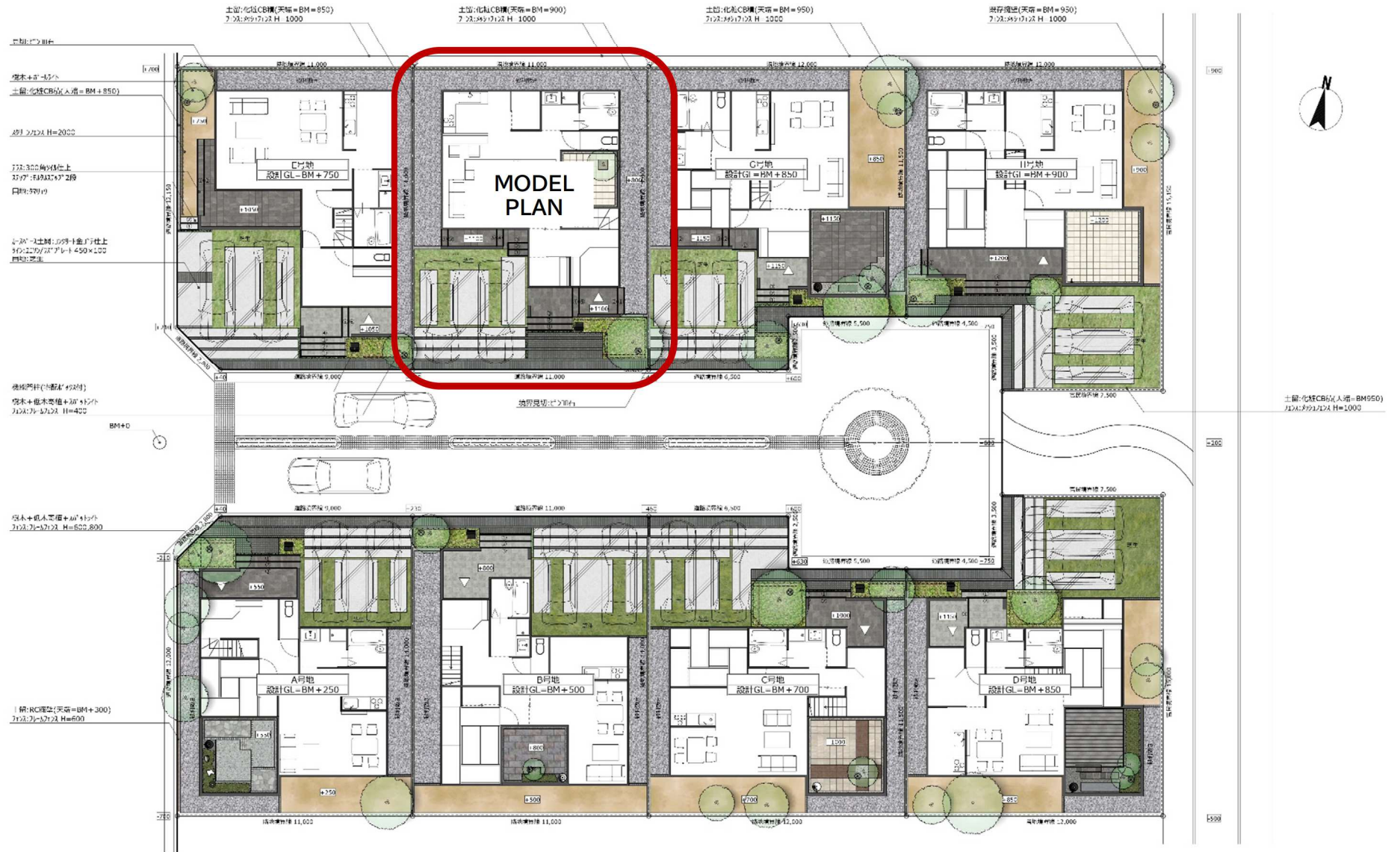
室内中心の生活空間をロジアというアウトドアリビングを活用することでプライベートを損なう事なく我が家スタイルを楽しみながら暮らしに新しい価値を与えくれるオンリーワンデザインとする



Image photo









ガーデン エリア

リビングダイニングに面する中庭はタイルテラスを設け、空間を広く感じることができる。また目隠しを設置し、隣地からの視線を気にせず過ごすことができる。

パーキング エリア

道路に面する箇所はファサードと同じ自然石を使用し、つながりのあるデザインに。またタイヤが乗らない箇所は芝生で緑化することで、一帯の景観を緑を感じれる空間にすることができる。

アプローチ・ファサード エリア

アプローチは自然石を使用し、植栽との一体感を演出。門柱はシンプルでありながら機能的なものを選定。フレームフェンスでデザイン性を高めつつ、緩やかに区切りをつけている。















MATERIAL IMAGE



目まじり合わせて色を組み合わせ

インターホンとサインをコーディネート

スマート宅配ポストTB / 前入れ・前取り出し

メーカー

MATSUDA Atsushi OKAWO 中野

本体色

ブラック (エンボス調)

ブレンホワイト (エンボス調)

シャイングレー

ディーブグレー



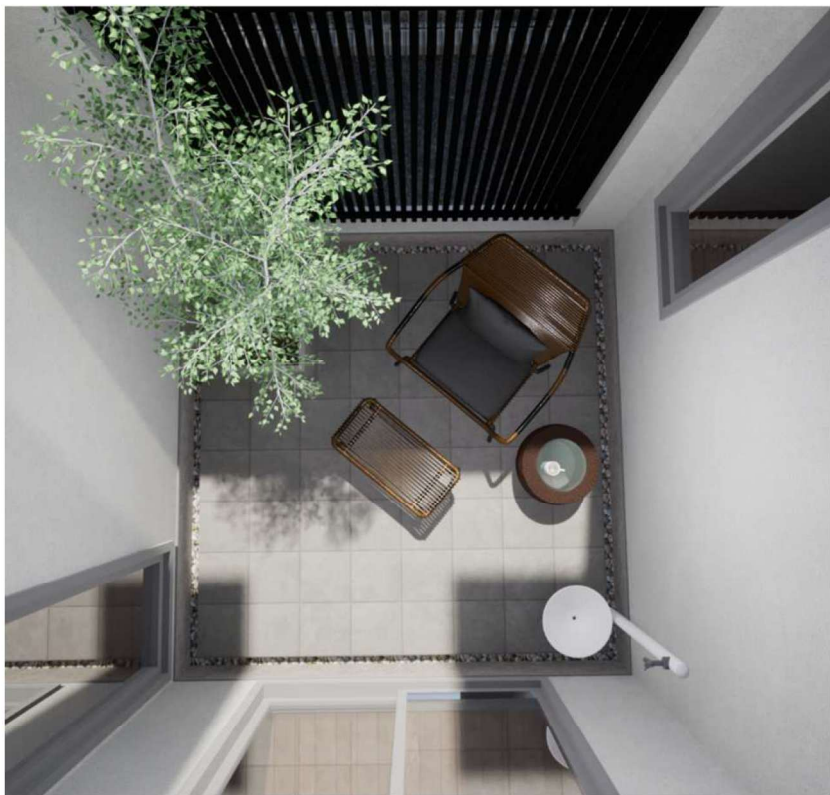
カラー一覧

アルミ素材色×アルミ素材色

素材	1100系	5000系	7000系
色	ブラック	ブレンホワイト	ディーブグレー
質感	エンボス	エンボス	エンボス

ラッピング素材色×アルミ素材色

素材	1100系	5000系	7000系
色	ブラック	ブレンホワイト	ディーブグレー
質感	ラッピング	ラッピング	ラッピング



MATERIAL IMAGE

グレイスランド

色いやついで合いと振動を実現した床タイルです。

カラー・ポジション
(スレート面)



CORUM

本物柱コルク



Color



ステンレスパン

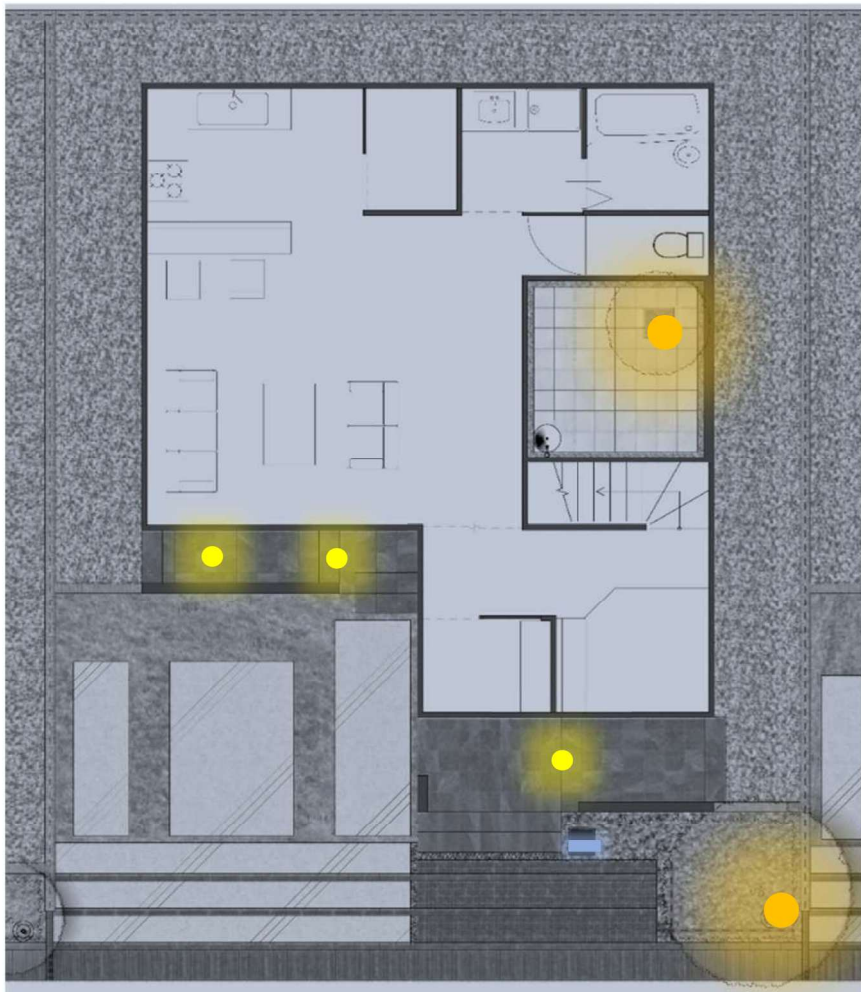
■ ホーロー



カント



ムーンプレート



スパイクスポットライト

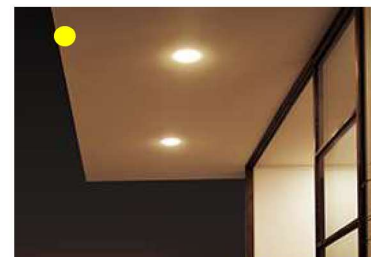
表札灯

ダウンライト(建築工事)



ライティングとサインの
マッチングを楽しむ

あたたかみのあるライティングでサインを美しく引き立てます。陰影
が生まれる切り文字サイン、光を透過するアクリルサインなど、
日中とは見え方が変わるのも魅力。ライティングもぜひイメージし
ながら、オリジナルな
コーディネートを。













落葉樹木
～ 冬の葉を落とすもの ～



ナツツバキ

緑の葉によく映える美しい木肌が魅力
秋には紅葉も
詳細、電気どちらの資材にも特性が良いメシヤカ。6～7月にかけて美しい白い花が咲きます。



アオハダ

見どころ：🌿🍂🍁🍷🍷 開花時期：5～6月
暑湿に耐える木なので、根付いた後の水やりは不要です。剪定は整然と枝を切り取り、風通しを良くしたり日光が当たるようにする程度で十分です。



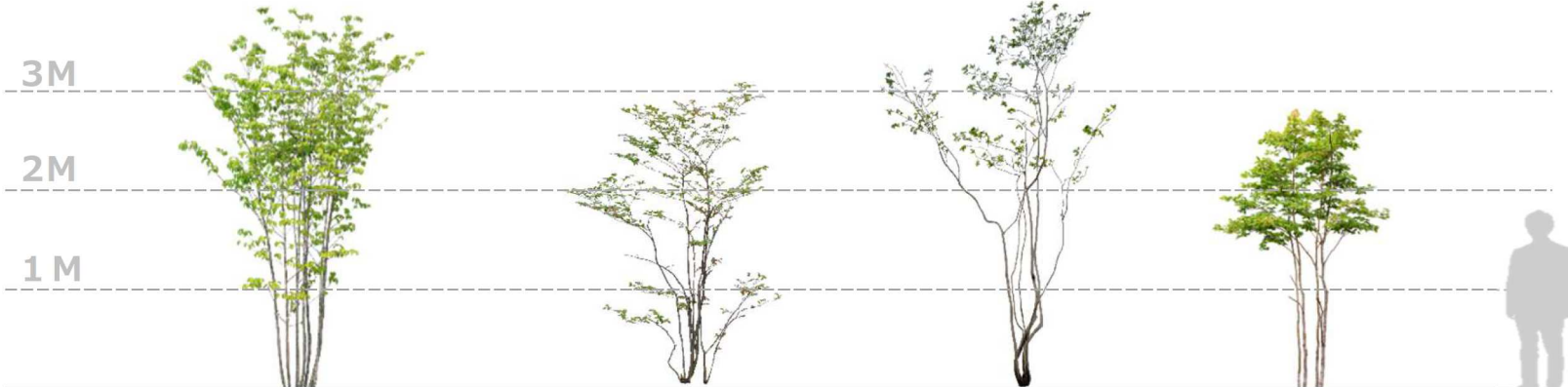
コナラ

ドングリのなる木で秋には葉を赤く染めて紅葉が楽しめる
ドングリはその形をまんじり、クッキーなどにも使用できます。日光を好む樹木です。



花・実のなるもの

紅葉が美しいもの



ヤマボウシ

大きく枝を横に広げる樹形は美しく、庭木にする存在感があります。
ヤマボウシは日本の気候風土に合うので、手間がかからずローメンテナンスで育てられます。



ナツハゼ

見どころ：🌿🍂🍁🍷🍷 開花時期：5～6月
幹の皮剥きや剪定に注意する樹種のほか、水やりは不要です。剪定は落葉期に行いますが、込み入った枝や樹根を剪断する程度で十分です。



ネジキ

見どころ：🌿🍂🍁🍷🍷 開花時期：5～6月
水はけと通気性の良い土を好みます。水やりの土の表面が乾いてから行いましょう。剪定は難しいですが、自然樹形を楽しむ為、剪定は必要ありません。



コハウチカエデ

丸みを帯びた葉が可愛い
モダンなコハウチカエデ
和にも洋にも、モダンテイストの庭にも馴染みやすく、お庭のシンボルツリーとしても人気が高まっています。





※下草はイメージとなります。
季節に応じた入手可能なプランツを提案

セイヨウイワンテン	アスパラガス スプレングリー	ローズマリー	ローズマリー ウェストリンギア	ツルニチニチソウ	ラベンダー	ヒューケラ	シラン
オレガノ	アベリア ホープブレイス	ギボウシ	メギ	ブッドレア	ユキヤナギ	ロータス プリムストーン	シュウメイギク
コクチナシ	アステルバ	ハツコキカズラ	シンシュココケモモ	ディコンドラ	トクサ	アジュガ	マホニア
ラムズイヤー	ホトトギス	エリカ カルーナ	アメジストセージ	ガウラ	タイム	ピバーナム ティヌス	ユーフォルビア
トサミズキ	ニューサイラン	パコバ コビア	宿根スターチス ヘレシー	フェスツカ グラウカ	コンボルプルス クネオルム	フランネルフラワー	ハギ
エリカ	エレモフィラ ニペア	ルリマツリ	ポリガラ・グランドフローラ	コルジリネ	カロライナジャスミン	カリフォルニアライラック	アフリカンアイズ

Image photo

メモ
