

RIK

# デザインサービスのご利用について



RIK Design Service  
リックデザインサービス

© UNIMAT RIK Inc. All Rights Reserved

# 会社情報について

初回のお取引の際に、弊社HPの「初めてのご依頼」ページに必要事項を記載いただくか、新規取引先書フォームをダウンロード後、内容をご記入いただきメール(design\_service@rikcorp.jp)又はFAX (03-6273-1896) をお送りください。

こちらの「RIKデザインサービスご利用について」の資料をご一読いただいた後、  
 にチェックをしてください。

個人情報に関する同意確認についてもご一読お願いいたします。

### 新規取引申請書

御社との取引開始にあたり、下記の事項を確認させていただきます。お手数ですが記入の上、弊社用メール又はFAXにて返信くださいますようお願い申し上げます。(MAIL : design\_service@rikcorp.jp FAX : 03-6273-1896)  
**(※入力必須項目は赤く表示いたします)**

ふりがな 会社名	ふりがな 代表者名
所在地 〒	
TEL ( ) - ( ) - ( )	FAX ( ) - ( ) - ( )
ふりがな 担当名	E-MAIL ( ) TEL (有線)
請求書送付先E-MAIL ( )	※請求書はE-MAIL送付が基本となります。
店名	店本名
支店名	支店名
休業日	休業日
納品日	※弊社納品日/月末日/翌月末日が基本となります。
ホームページの有無	URL ( )
取引銀行	銀行 支店 番-当
振込名義 (会社名以外の方は記入ください)	銀行 支店 番-当
請求書送付先 (請求書の納入に希望の場合・所在地と異なる場合は記入ください)	〒

RIKデザインサービスご利用について(※ご確認いただき内容を理解した上でのご利用をお願いしております。上記ご確認が済まない方は必ずご確認をお願いいたします。)

URL  QRコード

確認のうえ入力を行うようお願いいたします。  
 「RIKデザインサービスご利用について」を確認し内容を理解しました。

基本の希望タイプを選択していただき、ご依頼時に指示がない場合はこちらの基本タイプで作成いたします。  
また、同種物の指定がある場合はご記載ください。個数指定は「個数」で入力して頂くと送料を自動で算出いたします。

基本  1層 A 建物約40㎡×平立・建付あり  1層 B 建物約100㎡×平立・建付あり

完成品内  1層 A 平屋  1層 B 分譲  その他 ( )

内容  1層 A 単体  1層 B 単体  1層 C 単体  2層単体  3層単体

※ご依頼内容のキヤッチアップは必ず仕様の確認をお願いいたします。また、必要に応じてお見積りさせていただきます。

【ご依頼時の注意事項】  
 上記内容を確認の上、了解して頂きましょう。 にチェックをお願いいたします。

## TYPEのご選択

内容やご要望によって2タイプのメニューをご用意しております。次ページより各タイプについて詳しくご説明しております。特殊案件（分譲地、造成、公園、大規模案件等）をご希望の場合、別途お見積りさせていただきます。メニューの選択に悩まれた場合はお気軽にご相談ください。

### TYPE-A

参考価格 ¥50,000~

¥55,000（税込）

弊社デザイナーと要望や納まり等の打合せを行いながら作成いたします。建物全体作成やカラー平面・立面図等も含まれたフルプランです。



### TYPE-B

参考価格 ¥40,000~

¥44,000（税込）

弊社デザイナーと要望や納まり等の打合せを行いながら作成いたします。建物は1F壁までの作成、モノクロ平面・立面、カラーパース（3点まで）の納品となります。



※両タイプ共、参考価格は1戸建敷地面積250㎡未満として外構のみとなります。外構+こだわったお庭提案や敷地面積・高低差が高い場合は別途追加料金が発生します。

© UNIMAT RIK Inc. All Rights Reserved

RIK Design Service  
リックデザインサービス

## TYPE-A

参考価格 ¥50,000~

¥55,000 (税込)

作図にあたり要望や納まりなどの打合せをして  
図面を作成致します。

お施主様がイメージしやすい建物全体まで入った  
外構図面作成のフルプランです。

■建物屋根まで作成

■カラー平面・立面図

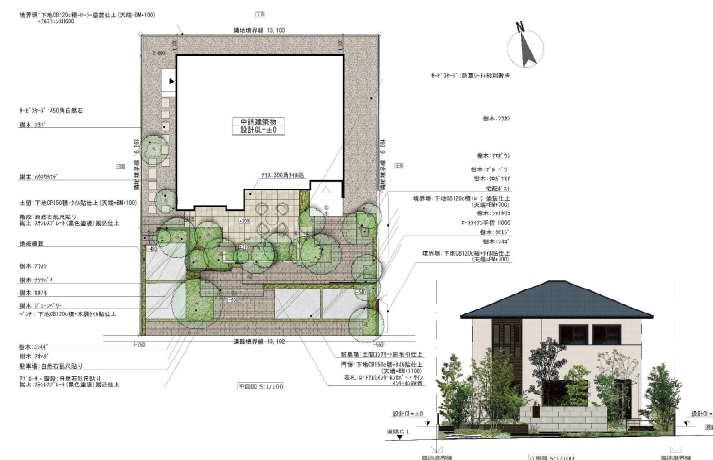
■カラーパース 3点まで

■参考250㎡以内

要望や必要事項を図面等に記載して頂き  
その後弊社デザイナーと打合せを行い作成するタイプです。

こんな方におすすめ

- ・建物作成やカラー平面・立面まで作成してほしい
- ・お電話やオンライン(ZOOM)での打ち合わせを希望
- ・使用材料や納まり等で相談をしたい
- ・設計をお任せしたい



RIK Design Service  
リックデザインサービス

© UNIMAT RIK Inc. All Rights Reserved

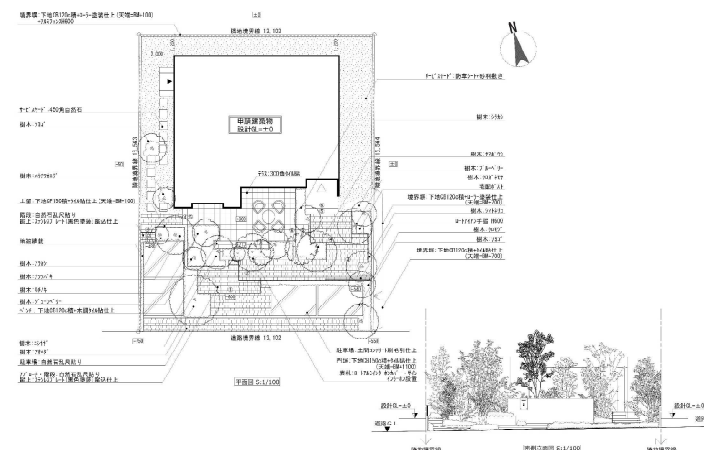
## TYPE-B

参考価格 ¥40,000~

¥44,000 (税込)

作図にあたり要望や納まりなどの打合せをして  
図面を作成致します。  
モノクロ図面とカラーパース図面の  
スタンダードプランなです。

- 建物1Fまで入力
- モノクロ平面・立面図
- カラーパース 3点まで
- 参考250㎡以内



要望や必要事項を図面等に記載して頂き  
その後弊社デザイナーと打合せを行い作成するタイプです。

こんな方におすすめ

- ・建物イメージは不要で外構中心に見せたい方
- ・お電話やオンライン(ZOOM)での打ち合わせを希望
- ・使用材料や納まり等で相談をしたい
- ・設計をお任せしたい



© UNIMAT RIK Inc. All Rights Reserved

RIK Design Service  
リックデザインサービス



## 建物作成

参考価格 **¥15,000~**

¥16,500 (税込)

RIKCADをお持ちの方への建物作成代行プランです。  
建物作成をアウトソーシングして外構プランだけは自社  
で作成したい方にお勧めです。

- 建物屋根まで作成
- RIKCADデータ
- 建物確認パース 1点



© UNIMAT RIK Inc. All Rights Reserved

RIK Design Service  
リックデザインサービス

## OPTION MENU

敷地面積**250**m<sup>2</sup>以上 **+ ¥3,000~**  
¥3,300 (税込)

高低差 1 m以上 **+ ¥3,000~**  
¥3,300 (税込)

基本タイプ+庭園・坪庭 **+ ¥5,000~**  
¥5,500 (税込)

パースカット追加 **+ ¥2,000~**  
¥2,200 (税込)

夜パース作成 **+ ¥3,000~**  
¥3,300 (税込)

カラー平面・立面作成 **+ 各¥2,000~**  
¥2,200 (税込)

修正 **+ ¥2,000~**  
¥2,200 (税込)

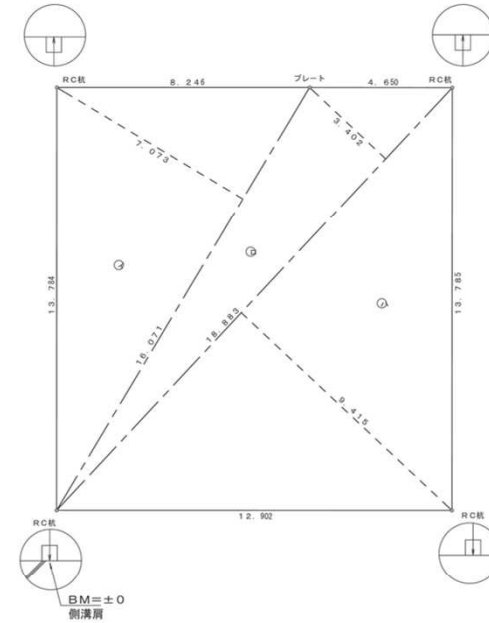
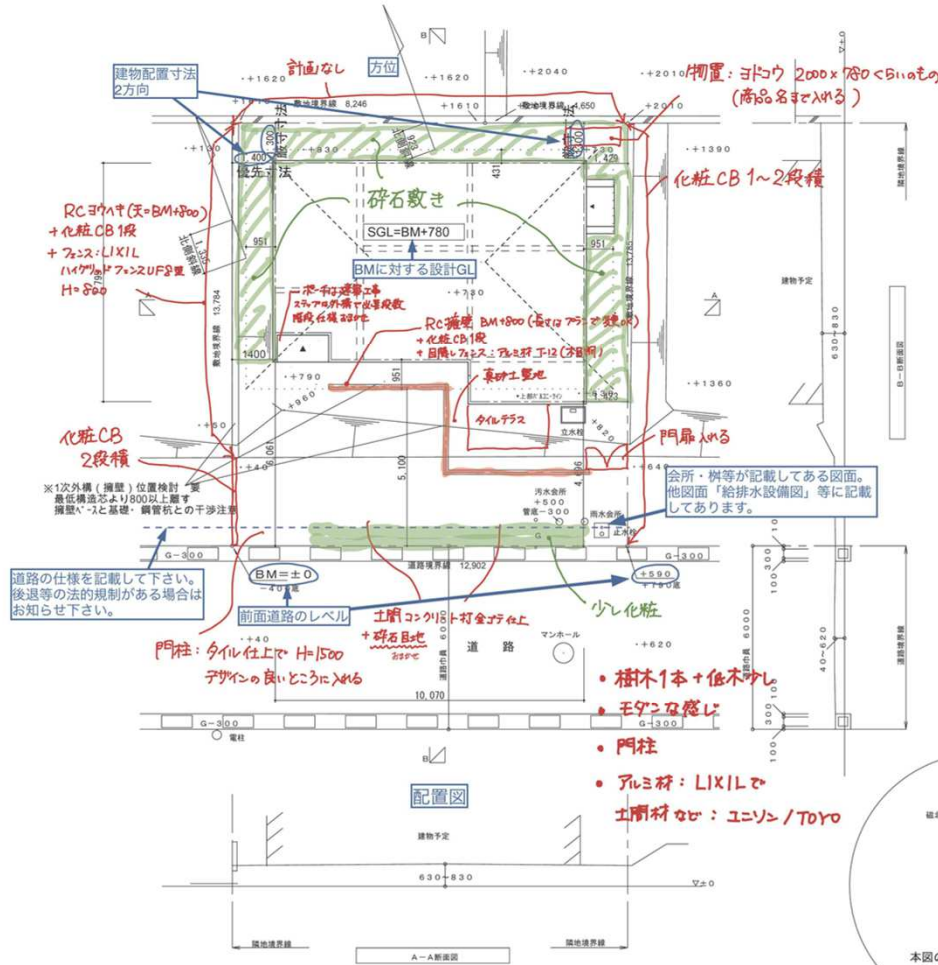
RIKCADVer<sup>ダ</sup>ウンデ<sup>ー</sup>ダ作成 **+ ¥1,000~**  
(ver9含以下) ¥1,100 (税込)

## 作図にあたりご用意いただく資料

- 配置図（設計GLと高低差わかる資料）
- 現況測量図
- 求積図
- 建物平面図・立面図・建物外観仕様
- DXF/DWG/JWCデータ及び建物3Dデータ（データがある場合）
- 建設現場写真
- 建設地住所（グーグルマップにて周辺状況の確認利用）
- 図面枠（ご指定される場合）
- 要望・決定事項等が入ったゾーニング図面



# 資料へ記載していただきたい内容



- 樹木1本 + 低木ナシ
- 玉砂利敷き
- 門柱
- アルミ材: LIXILで
- 土間材: ユニソノ / TOYO

建築場所		建築概要	
敷地面積	177.84 m <sup>2</sup>	用途地域	第一種低層住居専用地域
1階床面積	66.14m <sup>2</sup>	2階床面積	64.75 m <sup>2</sup>
建築面積	69.80m <sup>2</sup>	延床面積	132.89 m <sup>2</sup>
建ぺい率	39.24% < 50%	容積率	74.72% < 100%
シンドル		凡	
■	雨水 全てVUとする	○	雨水 300φ (足ため網)
◎	雨水 300φ (足ため網・耐圧鋼製蓋仕様)	○	雨水 100φ (接続口)
◎	雨水 300φ (既設最終網)	◎	汚水 300φ (既設最終網)

**RIK Design Service**  
リックデザインサービス

## プランニングに関するご要望

- ・希望の外構雰囲気（シンプルモダン、ナチュラルモダン、南欧風、和モダン、アメリカン、アンティークスタイル、クールテイスト、アジアン・リゾート等）
- ・外構スタイルのご希望（オープン、セミクローズ、クローズ）
- ・外構ご予算※お見積りは行っておりません。おおよそご予算に沿ったプランをご提案いたします
- ・駐車台数（車、バイク、自転車等）
- ・お庭のご希望（お庭の利用シーンや具体的な希望がございましたら記載ください）
- ・境界CBの有無、フェンス有無
- ・植栽の量感（おまかせ、高木を適宜入れても良い、下草のみ、植物は入れない等）
- ・ご希望メーカー、取り扱いメーカー
- ・屋根のご要望（カーポート、サイクルポート、テラス屋根等）
- ・建物周囲の仕上げ表記
- ・門柱（デザイン門柱か機能門柱か）
- ・ネット上の参考画像(イメージ)がありましたら是非送付ください。

## その他注意事項等

---

- 資料がそろった段階での納期を回答とさせていただきます。
- 作成着手後、作成後に修正が必要な場合は別途修正費用がかかります。
- ご依頼受付後のキャンセル及び仕様変更については完了した業務相当分の費用をご請求させていただきます。
- プランニング込みの依頼時における図面と現場誤差・施工収まり・商品の漏れ・提案商品の廃盤等、図面や現場施工に対しての設計責任は一切負えませんのでご了承下さい。